

CHARAKTERISTIKA BYTU PO REKONSTRUKCI:	
Podlaží:	2NP
Byt se nachází pod střechou:	ano
Zdroj tepla:	Elektrokotel
Zdroj TUV:	Elektrokotel + externí nádrž
Posílit příkon bytu:	ano
Zřízení odhau pro digestoř:	ano
Nucené odvětrávání koupelny:	ano
Nucené odvětrávání toalety:	ano
Napojení bytu na HDO:	ano
Sporák:	elektrický
Nové rozvody elektro:	ano
Nové rozvody ZTI:	ano
Nová bytová rozvodnice:	ano
Stropy:	dřevěné

ARCHITEKTONICKO-STAVEBNÍ ŘEŠENÍ	
①a	VIZ. VÝPIS DVEŘÍ
①a	VIZ. VÝPIS OKEN
①	NOVÁ ZDĚNA PŘEDSTĚNA NA ULOŽENÍ GEBERITU + JÁDROVÁ OMÍTKA TL 150 mm, V. 1200 mm
②	ZAŽDÍT OTVOR PLYNOSILIKÁTOVÝMI TVÁRNICEMI, d.380, v. 2630, š. 540 mm, Z MÍSTNOSTI 2.05.03 HRUBÁ OMÍTKA, OBKLAD, Z MÍSTNOSTI 2.05.04 ŠTUKOVÁ OMÍTKA, Z VNĚJŠÍ STRANY ŠTUKOVÁ OMÍTKA A MALBA DLE BARVY STÁVAJÍCÍ FASÁDY
③	VYZDIT PARAPET dl. 1200, v. 880, hl. 540mm PLYNOSILIKÁTOVÝMI TVÁRNICEMI d.599, v. 249, š. 300mm, Z VNITŘNÍ STRANY ŠTUKOVÁ OMÍTKA A MALBA, Z VNĚJŠÍ STRANY ŠTUKOVÁ OMÍTKA A MALBA DLE BARVY STÁVAJÍCÍ FASÁDY
④	ZAŽDÍT OTVOR PŮVODNÍHO SVĚTLÍKU NAD DVEŘMI ROZMĚRU v. 530, š. 540, dl. 580mm, PLYNOSILIKÁTOVÝMI TVÁRNICEMI d.599, v. 249, š. 300 mm, Z VNITŘNÍ STRANY ŠTUKOVÁ OMÍTKA, MALBA, Z VNĚJŠÍ STRANY ŠTUKOVÁ OMÍTKA A VÝMALBA DLE STÁVAJÍCÍ BARVY FASÁDY
⑤	VYZDIT PARAPET dl. 580, v. 880, hl. 540mm PLYNOSILIKÁTOVÝMI TVÁRNICEMI d.599, v. 249, š. 300mm, Z VNITŘNÍ STRANY ŠTUKOVÁ OMÍTKA A MALBA, Z VNĚJŠÍ STRANY ŠTUKOVÁ OMÍTKA A MALBA DLE BARVY STÁVAJÍCÍ FASÁDY

- VÝPIS PŘEKLADŮ
- ① PŘEKLAD 4x1120, L=1850 mm
- ② PŘEKLAD 4x1120, L=1450 mm

DOPLNĚNÍ MALÝCH PLOCH ŠTUKOVÝCH OMÍTEK 4 m2

KUCHYŇSKÁ LINKA NENÍ SOUČÁSTÍ DODÁVKY STAVBY

VNITŘNÍ MALBY – HLOUBKOVÁ PENETRACE STĚN A STROPŮ

– PAČOKOVÁNÍ VÁPENNÝM MLÉKEM DVOUNÁSOBNÝM S OBROUŠENÍM A SÁDROVÁNÍM STĚN I STROPŮ – 50% PLOCH STĚN A STROPŮ

– MALBA => PENETRACE 1x, BILÁ 2x, BĚLOST MIN. 2% BaSO4 (STĚNY A STROPY)

Č.M.	MÍSTNOST	PL(m2)	PODLAHA (ÚPRAVA)	STROP (ÚPRAVA)	STĚNY (ÚPRAVA)
2.05.01	CHODBA	9,26	2x OSB DESKA P+D tl.12mm, VZÁJEMNĚ PROŠROUBOVÁNÍ, PVC	SAMONOSNÝ SDK PODHLED, VNITŘNÍ MALBA	ŠTUKOVÁ OMÍTKA PO OBKLADECH, VNITŘNÍ MALBA
2.05.02	KOUPELNA	3,90	OSB DESKA P+D tl.8mm, SYNTETICKÁ DISPERZE S KŘEMIČITÝM PÍSKEM, TMEL, SDI PANEL, HI DISPERZNÍ TĚSNICÍ HMOTOU SE1, DLAŽBA	SAMONOSNÝ SDK PODHLED, VNITŘNÍ MALBA	HRUBÁ OMÍTKA, HI STĚRKA, OBKLAD, MALBA
2.05.03	WC	1,30	OSB DESKA P+D tl.8mm, SYNTETICKÁ DISPERZE S KŘEMIČITÝM PÍSKEM, TMEL, SDI PANEL, HI DISPERZNÍ TĚSNICÍ HMOTOU SE1, DLAŽBA	SAMONOSNÝ SDK PODHLED, VNITŘNÍ MALBA	OBKLAD, MALBA
2.05.04	KUCHYŇ A JÍDELNA	10,70	PO VYBOURÁNÍ VYSPRAVENÍ SAMONIVELAČNÍ STĚRKOU TL. 15 mm, PVC	SAMONOSNÝ SDK PODHLED, VNITŘNÍ MALBA	VNITŘNÍ MALBA
2.05.05	POKOJ	17,29	2x OSB DESKA P+D tl.12mm, VZÁJEMNĚ PROŠROUBOVÁNÍ, PVC	SAMONOSNÝ SDK PODHLED, VNITŘNÍ MALBA	ŠTUKOVÁ OMÍTKA PO OBKLADECH, VNITŘNÍ MALBA
2.05.06	POKOJ	15,77	PŘEBROUŠENÍ PRKEN, IMPREGNACE PROTI PLÍSNÍM A HMYZU, OSB DESKA tl.12mm, PVC	SAMONOSNÝ SDK PODHLED, VNITŘNÍ MALBA	ŠTUKOVÁ OMÍTKA PO OBKLADECH, VNITŘNÍ MALBA
CELKOVÁ PLOCHA		58,22			

POZNÁMKA

–BYT SE NACHÁZÍ POD STŘECHOU–BUDE TEDY POUŽIT SDK PODHLED V CELEM BYTĚ

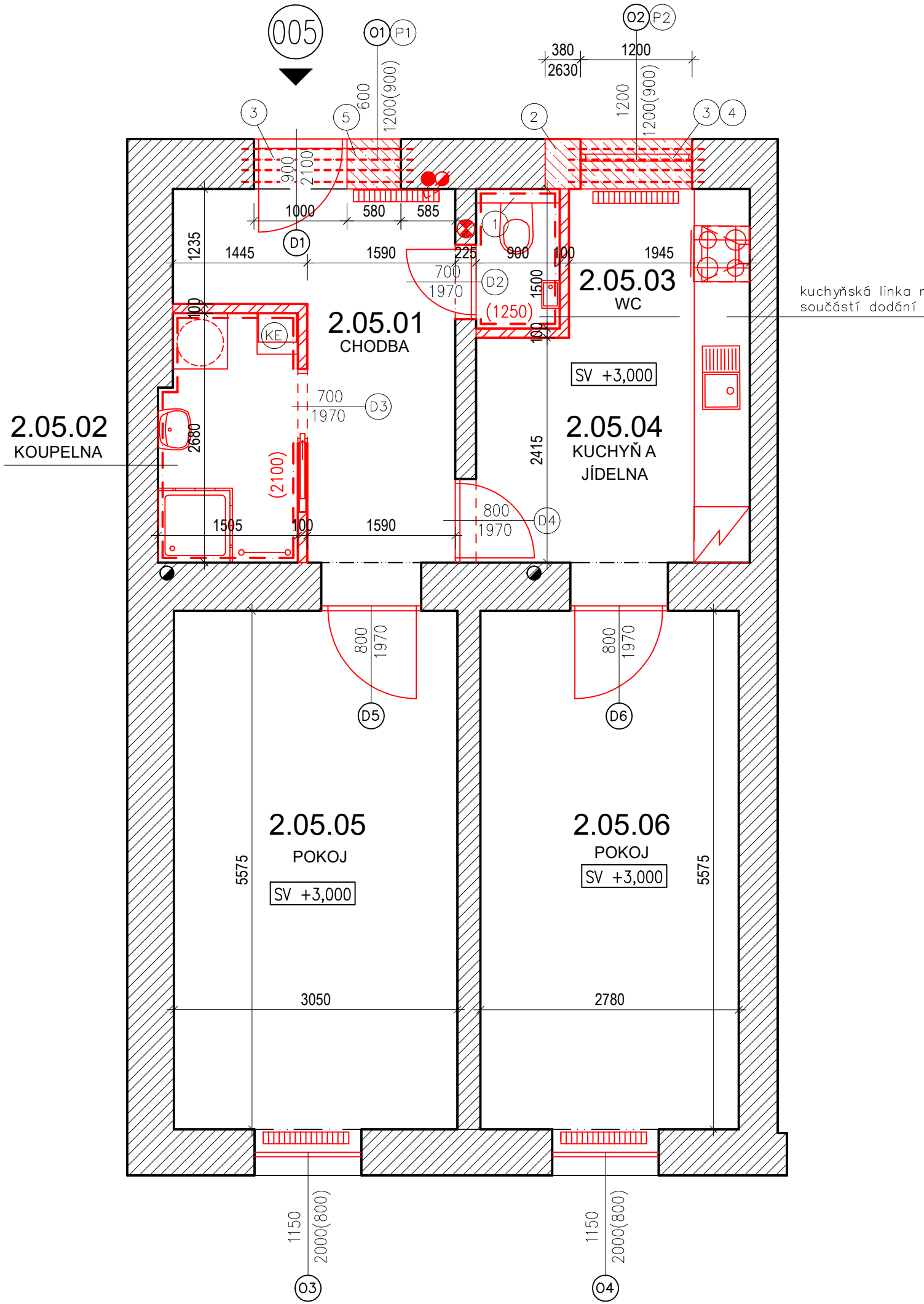
–SKLADBA–SAMONOSNÝ SDK PODHLED, –HLINKOVÁ PAROZÁBRANA (FAKTOR DIFUZNÍHO ODPORU >900000u), –MINERÁLNÍ IZOLACE TL. 300 mm S OBJEMOVOU HMOTNOSTI 15 kg/m³

LEGENDA MATERIÁLU

- SDK příčka – jednoduše opláštěné, tl. 100mm, vzduchová neprůzvučnost Rw=49dB
- PLYNOSILIKÁTOVÁ TVÁRNICE 599 x 249 x 200mm

LEGENDA ZNAČENÍ

- PRAČKA
- ELEKTROKOTEL S EXTERNÍM ZASOBNÍKEM VODY
- LEDNÍČKA, NENÍ SOUČÁSTÍ DODÁNÍ STAVBY
- SPRCHA 800x800 mm
- STOUPACÍ POTRUBÍ KANALIZACE
- VODOMĚR
- STOUPACÍ POTRUBÍ VODY
- RADIÁTOR VIZ PROJEKT UT
- TOPNÝ ŽEBŘÍK VIZ PROJEKT UT
- KOMÍNOVÝ PRŮDUCH



REVIZE			
Index	Datum	Změna	Jméno

		Projekty Realizace Projektový management info@qualitygroup.cz www.qualitygroup.cz		
STAVBA		ZHOTOVENÍ PROJEKTOVÉ DOKUMENTACE NA OPRAVU BYTU VINOHRADY 495/28, BYT Č.5		
MÍSTO STAVBY Vinohrady 495/28 639 00 Brno-střed		K.Ú.: OKRES: KRAJ:	Štýřice (610186) Brno-město Jihomoravský	
GENERÁLNÍ PROJEKTANT Quality Group s.r.o., Příkop 843/4, 602 00 Brno Č.Ú. 08879737, DI: yuvn5d8		AUTORIZACE		
HLAVNÍ INŽENÝR PROJEKTU Ing. Jiří Šoltes, jiri.soltes@qualitygroup.cz, tel.: 736 105 226		ZPRACOVATEL ODBORNÉ ČÁSTI Ing. Karolína Dvořáková tel.: 604 588 844 e-mail: karolina.dvorackova@qualitygroup.cz		
STAVEBNÍK - INVESTOR Statutární město Brno, městská část Brno-střed, Dominikánská 2, 601 69 Brno ČO: 449 92 785		Č. SMLOUVY INVESTORA MCBS/2021/0205169/NEMI Č. SMLOUVY PROJEKTANTA P-21-056-000		
ODBORNÁ ČÁST Architektonicko-stavební řešení		DATUM 02/2022	PARÉ	
OBJEKT S001 Byt		MĚŘÍTKO 1:50		
NÁZEV DOKUMENTU Nový stav				
KÓD ELEKTRONICKÉ VERZE DOKUMENTU				
stavba	stupeň	část	výkres	
Vin. 28-5	DPS	D.1.1	03	
profese		název dokumentu	revize	
ASŘ		NOVÝ STAV	00	